

SOTTO L'ALTO PATRONATO  
DEL PRESIDENTE DELLA REPUBBLICA



CON L'OSPITALITÀ E IL PATROCINIO  
DELLA



**MATTINO (10.00 – 13.00)**

INTRODUCE E COORDINA

**GIUSEPPE MARIA AMENDOLA** – PRESIDENTE DEL CONSORZIO TIBERINA

COADIUVATO DA

**VIERI CALOGERO** – PRESIDENTE DI LAVORO NUOVO ASSOCIAZIONE MEUCCI E  
**GIANCARLO DENTE** – COORDINAMENTO DELLA FONDAZIONE GIACOMO BRODOLINI

*LETTURA DEI SALUTI INVIATI DAL PRESIDENTE DEL SENATO*

INTERVENTI PROGRAMMATI DI

**FABIO REFRIGERI** – ASSESSORE A INFRASTRUTTURE, POLITICHE ABITATIVE, AMBIENTE  
DELLA REGIONE LAZIO

**CLAUDIO DI BERARDINO** – SEGRETARIO GENERALE CGIL ROMA E LAZIO

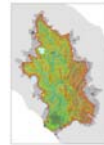
**GIOVANNI CAUDO** – ASSESSORE ALLA TRASFORMAZIONE URBANA DI ROMA CAPITALE

**GIORGIO CESARI** – SEGRETARIO GENERALE DELL'AUTORITÀ DI BACINO  
DEL FIUME TEVERE

**FABRIZIO MONTEPARA** – PRESIDENTE DI ANCI RES TIPICA

**RAFFAELE BRANCATI** – MET ECONOMIA

**LEONELLO TRONTI** – DOCENTE DI ECONOMIA DEL LAVORO ALLA SCUOLA  
NAZIONALE DELL'AMMINISTRAZIONE, PRESIDENZA DEL CONSIGLIO DEI MINISTRI

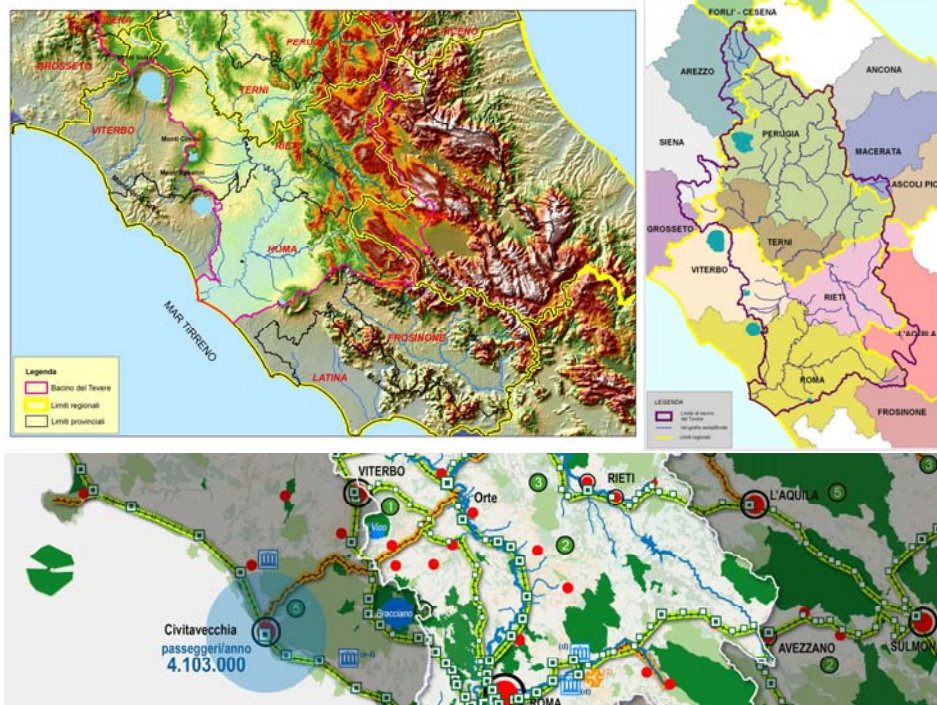


CONSORZIO TIBERINA

AGENZIA DI SVILUPPO PER LA  
VALORIZZAZIONE INTEGRALE E COORDINATA  
DEL BACINO DEL TEVERE

## NEW ECONOMY: DALLA TECNOLOGIA ALLA CENTRALITÀ DELL'UOMO

UN LABORATORIO DI COOPERAZIONE  
SULLA REGIONE TIBERINA, VERSO UNA RIGENERAZIONE  
DELL'HABITAT E DEL LAVORO IN AREE INTERNE E CITTÀ



**ROMA, 21 NOVEMBRE 2013  
SALA TIRRENO DELLA REGIONE LAZIO**

ROMA – PIAZZA ODERICO DA PORDENONE, 15 REGISTRAZIONI: 9.15-10.00

**PROGRAMMA PROPOSTO AL POMERIGGIO (14.30 – 18.30)**

INTRODUCE **CARLO MOCHI SISMONDI** – PRESIDENTE DI FORUM PA  
SALUTI DI **NICOLA ZINGARETTI** – PRESIDENTE DELLA REGIONE LAZIO

COORDINA **ANTONIO CASTRONOVI** – CGIL ROMA E LAZIO  
COADIUVATO DA **GIUSEPPE MARIA AMENDOLA** E **LEONELLO TRONTI**

TAVOLA ROTONDA SU “TERRITORI DI PROGETTO”, STRUMENTI E  
RISORSE, MODALITÀ DI COOPERAZIONE APERTA A RAPPRESENTANTI  
DI AMMINISTRAZIONI PUBBLICHE, AGENZIE REGIONALI, ASSOCIAZIONI  
DEGLI ENTI LOCALI, PARCHI, ASSOCIAZIONI DELL'IMPREDITORIA  
(AGRICOLA, MANIFATTURIERA, DEI SERVIZI), SINDACATI, MONDO DELLA  
COOPERAZIONE, ISTITUTI DI CREDITO, FONDAZIONI, ASSOCIAZIONI  
TEMATICHE, “TERZO SETTORE”, UNIVERSITÀ, CENTRI DI RICERCA,  
ALTRI ENTI, SINGOLI OPERATORI DI TUTTE LE AREE SU INDICATE

**INFO E PRENOTAZIONI:**

c/o CONSORZIO TIBERINA

TEL. 063202087 - 0632500420 FAX 0632650283

MAIL INIZIATIVE@UNPONTESULTEVERE.COM

IL 22 NOVEMBRE SARÀ AVVIATO IL PROGETTO “CUSTODE – CENTRO  
UNIFICATO DI SERVIZI TERRITORIALI, ORIENTAMENTO,  
DOCUMENTAZIONE, EUROPROGETTAZIONE”  
(DETTAGLI SU [WWW.UNPONTESULTEVERE.COM](http://WWW.UNPONTESULTEVERE.COM))

**INTERVENTI PROGRAMMATI NEL POMERIGGIO** (circa 10 minuti per titolo) - In base alla disponibilità di tempo, si prevedono alcuni interventi liberi

Giorgio Ghiselli, Arcoretail S.p.A. - **Una scelta nel Lazio per l'HUB "AgriVillage" della regione Tiberina**

Gianluca Nicoletti, giornalista e scrittore, Associazione Sguardi Lateralmente - **Usi sociali e riabilitativi degli spazi urbani attorno al Tevere nel II° Municipio di Roma: un progetto concreto d'inserimento da genitori di figli autistici**

Manuela Ricci e Roberta Lazzarotti, FO.CU.S (Formazione Cultura Storia) - Centro di Ricerca sulla valorizzazione e gestione dei centri storici minori e relativi sistemi paesaggistico-ambientali, Sapienza Università di Roma - **Il progetto "borghi della salute"**

Emanuela Panajia e Paola Elisabetta Simeoni, EOLO - Etnolaboratorio per il patrimonio culturale immateriale - **Culture alimentari del territorio tiberino laziale: biodiversità, paesaggio agricolo e cucine locali**

Gian Felice Clemente, comitato scientifico di FederBio - Federazione Italiana Agricoltura Biologica e Biodinamica - **Il ruolo del "distretto biologico" per uno sviluppo sostenibile del territorio**

Giuseppe Granata, MarkLab dell'Università degli Studi di Cassino e del Lazio Meridionale - **Vie d'acqua interne e pianificazione socio-economica del territorio: ipotesi per uno sviluppo integrato**

Gaetano Trotta e Giuseppe Caputi, Tecno Habitat S.p.A. - **Il project-financing "Metro T" per la trasformazione di Roma attorno al Tevere**

Luca Antonini, Tirocinio Consorzio Tiberina POR Umbria FSE Obiettivo 2 "Occupabilità - Transnazionalità ed Interregionalità" - **Verso il "marchio geografico collettivo" della regione Tiberina**

Andre Dominic Santacroce e Paolo Spaccatrosi, Sistema Alfa Chi S.r.l. - **Sviluppo tecnico del portale [ViaggiainTiberina.it](http://ViaggiainTiberina.it)**

Donatella Visconti, Banca Impresa Lazio - **Quali supporti concreti per PMI del Lazio?**

Carmen Vogani, Associazione antimafie "daSud" - **Antimafia preventiva, terre pubbliche ai giovani agricoltori**

Giacomo Lepri, Cooperativa Agricola Coraggio - **Il coordinamento romano per l'accesso alla terra**

Leonardo Di Paola, Sapienza Università di Roma - **La sussidiarietà per un Distretto culturale nell'area metropolitana a nord di Roma**

Angelo Bini e Raimondo Chiricozzi, Comitato Promotore - **Verso il Parco archeologico-naturalistico della Tuscia**

Aurelio Rizzacasa, Università degli Studi di Perugia, e Fabio Caporali, Università degli Studi della Tuscia - **Il progetto internazionale Metanexus e l'eco-etica possibile nella regione Tiberina**

Elena Risi e Valentina Vivona, comunicatrici free lance - **Progetto di concorso per le scuole "Riprendiamoci il Tevere" dal reportage "Tevere città aperta"**

Maurizio Carlini, CIRDER - Centro Interdipartimentale di Ricerca e Diffusione delle Energie Rinnovabili, Università degli Studi della Tuscia - **Energia da biomasse residuali nella regione Tiberina: opportunità di lavoro e prospettive di crescita per le aziende agricole laziali**

Roberto Pallottini, Istituto Nazionale di Urbanistica - sezione del Lazio, Coordinamento Roma Ciclabile - **Infrastrutture per il cicloturismo nella macroregione centrale e a Roma: l'elemento partecipativo nella redazione del piano provinciale della ciclabilità (CICLinPro)**

Luigi Rinaldi, Associazione di Imprese Terre Aequae-Valle dell'Aniene, CNA - **Un'aggregazione per valorizzare il sistema imprenditoriale della Valle dell'Aniene**

CGIL Roma e Lazio: Tina Bali (segreteria Cgil Roma e Lazio), Marina Pierlorenzi (Segretario Generale Camera del Lavoro Roma Centro-Ovest-Litoranea), Luigi Cocumazzo (Segretario Generale Camera del Lavoro Roma Est-Valle dell'Aniene) - **Applicazioni territoriali nel Lazio del Piano del Lavoro 2013 della CGIL**